

Direction des routes et des mobilités

TERRITOIRE : SUD-EST

SECTEUR : PRIVAS

ARRETE TEMPORAIRE N° 1151 ADC EG 25 RD0561

Portant réglementation de la circulation routière

Le Président,

VU le code de la route,

VU le code de la voirie routière,

VU le code général des collectivités territoriales,

VU l'instruction interministérielle sur la signalisation routière approuvée par l'arrêté interministériel du 06 novembre 1992, et modifiée par les textes subséquents,

VU l'arrêté de M le Président du Département portant délégation de signature au signataire du présent arrêté,

VU la demande en date du 12/11/2025 de l'entreprise EDEA représentée par QUADRONE Nathalie demeurant chez Sogelink, TSA 70011 – 69134 DARDILLY CEDEX.

ede-a-d@demat.sogelink.fr

Considérant que pour permettre l'exécution des travaux et assurer la sécurité des ouvriers de l'entreprise ou de la personne chargée de leur réalisation, et des usagers de la voie, il y a lieu de réglementer la circulation,

ARRETE

ARTICLE 1 :

Afin de permettre à l'entreprise **EDEA d'effectuer des travaux d'élagage**, la circulation sera temporairement réglementée dans les conditions ci-après définies sur la :

RD 561 du PR 0+000 au PR 0+617 hors agglomération de la commune de **POURCHERES**.

Pour les véhicules de toutes natures,

Du 17/11/2025 au 17/12/2025 inclus.

Circulation alternée commandée par feux tricolores CF 24.

La gestion manuelle sera obligatoire de 8 heure(s) à 17 heure(s), en cas de file d'attente dépassant 150 mètres,

Limitation de vitesse à 50 km/h au droit du chantier pendant toute la durée des travaux.

Interdiction de stationnement à tous véhicules au droit du chantier.

Aucun déchet de végétation ne devra subsister sur l'emprise du domaine public. Aucune branche ne devra déborder sur le réseau routier.

L'alternat ne devra pas excéder 300 mètres, en fonction des emplacements de travaux à effectuer.

ARTICLE 2 :

La signalisation réglementaire sera mise en place et maintenue en permanence en bon état par les soins et à la charge de l'Entreprise chargée de l'exécution des travaux selon le(s) schéma(s) fourni(s) par les services du Département de l'Ardèche - Territoire SUD-EST et joint(s) au présent arrêté.

Cette signalisation sera conforme aux prescriptions de l'instruction interministérielle du 6 novembre 1992. Elle sera retirée à la fin des travaux.

L'entreprise chargée des travaux devra avoir la capacité d'assurer pendant toutes les périodes d'utilisation une intervention immédiate en cas de panne ou de détérioration du matériel de signalisation du chantier, de jour comme de nuit, en semaine, week-end et jour férié.

Nom, numéro de téléphone et courriel de référence pour ces interventions :
--

BABIH Mohamed	Tél : 06.22.22.30.88	Courriel : n.quadrone@edea-vert.com
---------------	----------------------	---

ARTICLE 3 :

Les dispositions de l'article 1 et 2 du présent arrêté entreront en vigueur dès la mise en place de la signalisation réglementaire.

ARTICLE 4 :

Tous types de travaux sont interdits les jours déterminés par la circulaire interministérielle annuelle fixant le calendrier des jours hors chantier. Toutes dispositions devant être prises pour que la chaussée et ses abords immédiats soient dégagés de tous obstacles aux dates concernées.

ARTICLE 5 :

Le présent arrêté pourra faire l'objet d'un recours gracieux sur le site www.telerecours.fr ou devant le Président du Conseil départemental de l'Ardèche et/ou d'un recours pour excès de pouvoir devant le tribunal administratif de Lyon, 184 rue Duguesclin, 69433 LYON Cedex 03, dans le délai de deux mois suivant sa publicité.

Fait au Teil,

DIFFUSION POUR EXECUTION DU PRESENT ARRETE :

- > M. le Directeur de l'entreprise EDEA,
- > M. le Président (DRM / SUD-EST / PRIVAS),
- > M. le Commandant du Groupement de Gendarmerie de l'Ardèche à Privas,

DIFFUSION POUR INFORMATION :

- > La commune de POURCHERES
- > Région AURA - Service Transport 07,
- > Le REER et REERa du Secteur Opérationnel de PRIVAS

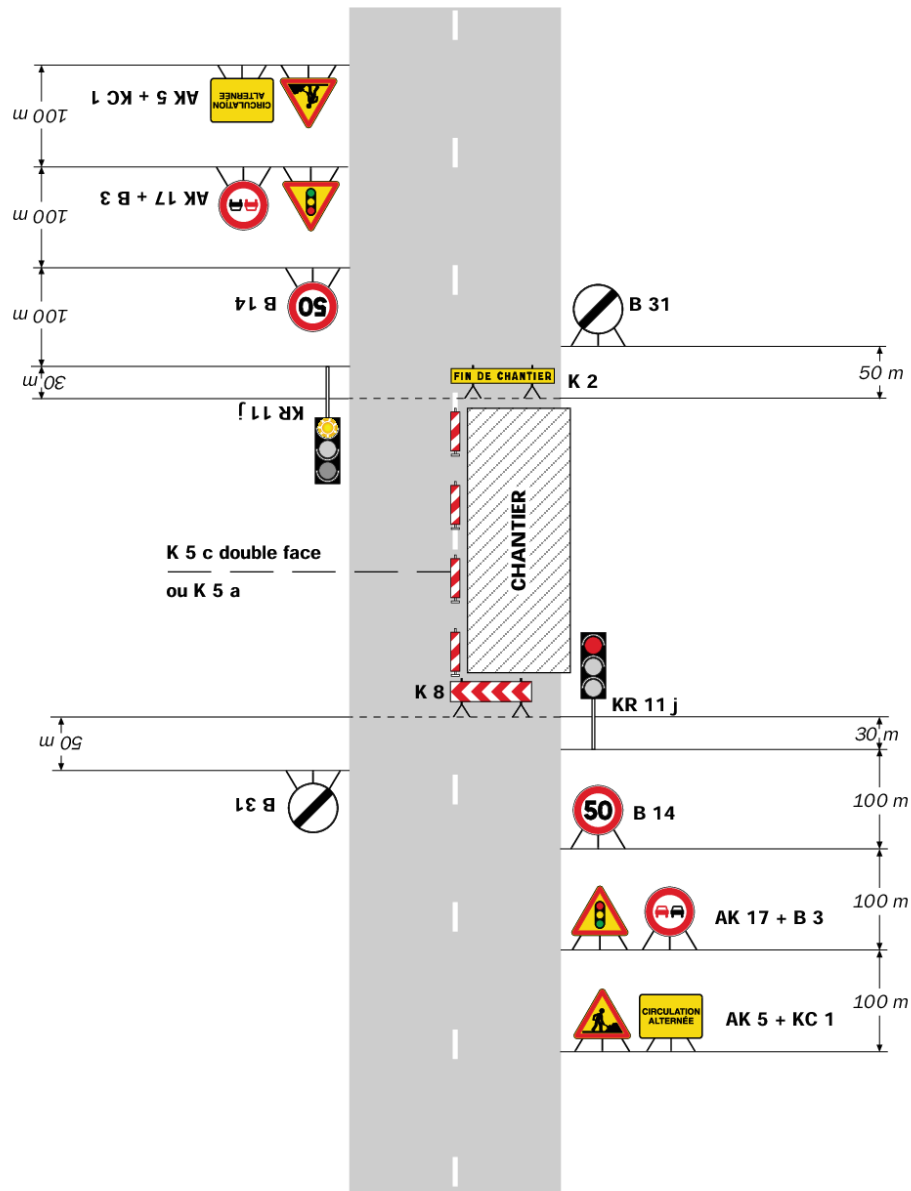
Géo-référence consultable à l'adresse suivante : <https://geoportail.ardeche.fr/infostrafic07/>

Chantiers fixes

CF24

Alternat par signaux tricolores

Circulation alternée
Route à 2 voies



Remarque(s) :

- Schéma à appliquer notamment lorsque l'alternat doit être maintenu de nuit, en absence de visibilité réciproque.
- Pour le réglage des signaux tricolores : Cf. Signalisation temporaire - Les alternats.
- Un panneau B 14 de limitation de vitesse à 70 km/h peut éventuellement être intercalé entre les panneaux AK 5 et AK 17.

Routes bidirectionnelles - Édition 2000

53